

WPR.272.43.2011

WYJAŚNIENIA TREŚCI SIWZ

dot.: postępowania o udzielenie zamówienia publicznego wykonanie zadania pn. „*Dobudowa windy dla osób niepełnosprawnych w Zespole Szkół Ponadgimnazjalnych Nr 2 w Ząbkowicach Śl. przy ul. Wrocławskiej nr 17*”.

Do Zamawiającego w dniu 12.12.2011r. wpłynęło zapytanie dotyczące wyjaśnienia treści specyfikacji istotnych warunków zamówienia:

1. Proszę o uzupełnienie rysunków z projektu architektonicznego nr 10A i 11A dotyczących drzwi wew.i zew. o jednoznaczne oznaczenia, w których elementach drzwi, są płyciny drewniane, w których szkło bezpieczne.
2. Czy należy wykonać łuk nad drzwiami wewnętrznymi o wysokości 144cm?/ z kosztorysu to nie wynika/ i czy jest on przeszklony czy wypełniony drewnianymi płycinami ?
3. W kosztorysie pominięto płyciny drewniane we wnęce gł.10 cm w drzwiach zewnętrznych.

Zamawiający informuje:

Ad.1.

Przekazuje dwa rysunki 10A i 11A z jednoznacznymi oznaczeniami mówiącymi gdzie są płyciny, a gdzie przeszklenia w drzwiach zewnętrznych i wewnętrznych.

Ad.2.

Rozwiązanie projektowe przewiduje pozostawienie istniejącego łuku wraz z przeszkleniem, oraz demontaż istniejących elementów pod łukiem i zabudowanie w to miejsce stolarki w skład której wchodzi skrzydło o szer.110 cm i dwa elementy stałe nie otwierane o szer. 85 cm.

Szczegółowe wymiary wykonywanej stolarki należy skorygować na budowie.

Ad.3.

Płyciny we wnęce w drzwiach zewnętrznych wyceniono w pozycji kosztorysowej nr 85.

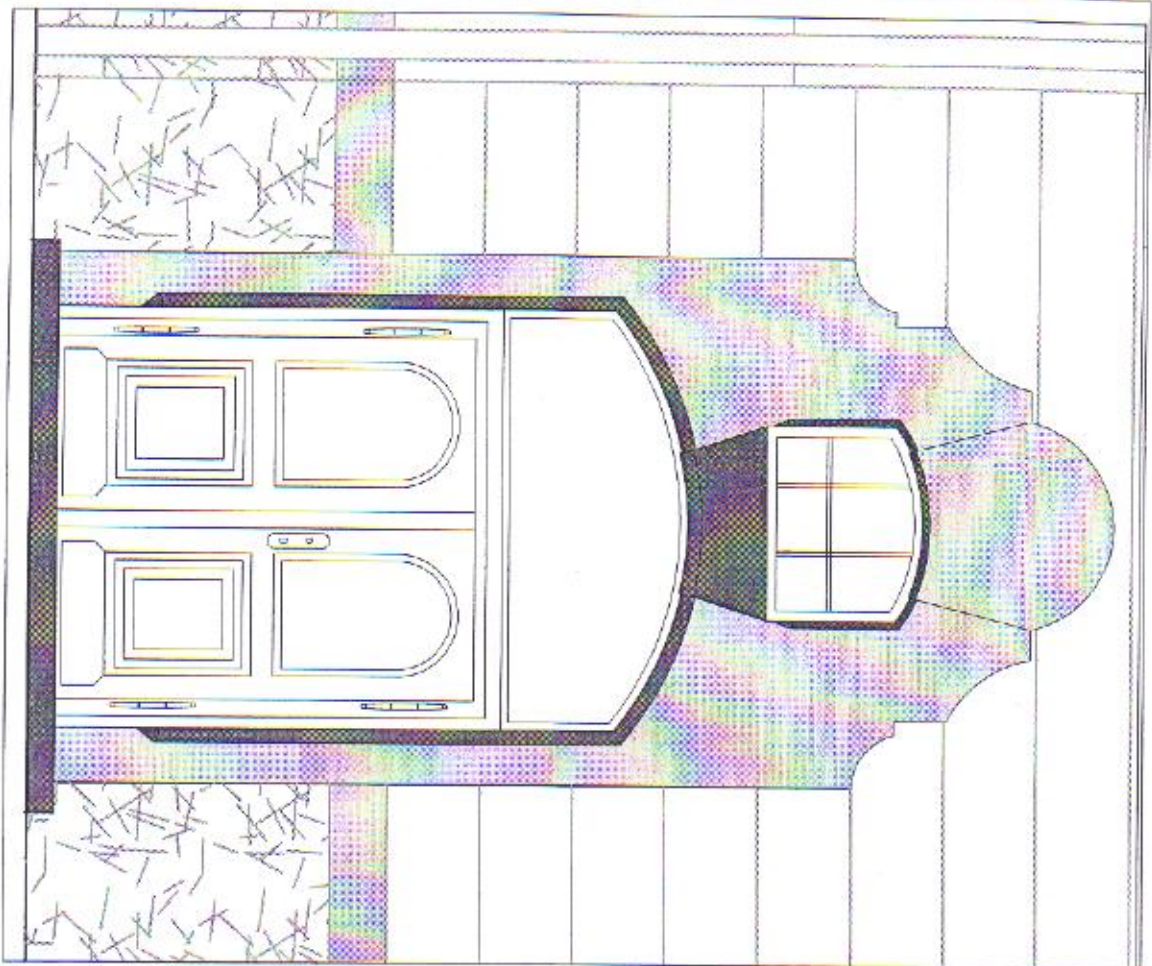
Zamawiający informuje, że pytania oraz odpowiedzi na nie stają się integralną częścią specyfikacji istotnych warunków zamówienia i będą wiążące przy składaniu ofert.

Załącznik:

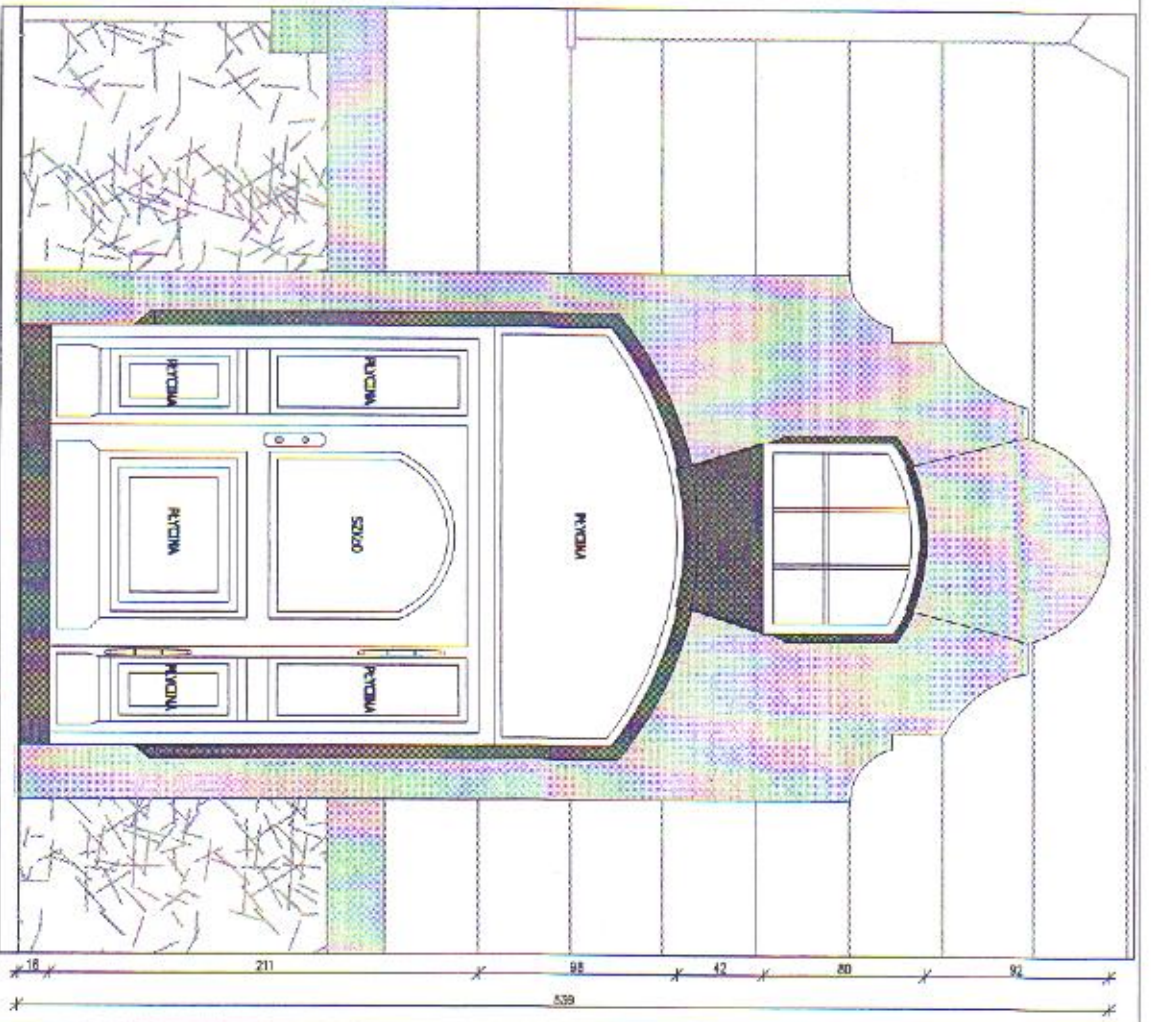
- drzwi wejściowe rys. nr 10A i 11A.


POWIAT ZĄBKOWICKI
Roman Fester

JK



WEJŚCIE ISTNIEJĄCE



WEJŚCIE PROJEKTOWANE



PROJEKTOWANE I DOKŁADKI TECHNICZNE
 Zbiórka Sennik-Wojcik, Działaczewski ul. Dębni 24/1A, lok. (budynek) 01-77
 TEMAT: PRACOWNIA WNIOSU DLA OSOBY NIEPEŁNOSPRAWNOŚCI
 adres: Szpital SZCZEPKI Przemysłowej ul. Żelazki 17, Zdzisławskiemu
 Inwestor: Fundacja "Szczepki" ul. Wroblewskiego 11
 adres: ul. Szosa 6/103 11 57-200 Zdzisławice 51
 WYKONANO: Szczepki drzwi zewnętrznych
 DECODKO nr PR. 11A
 1:25

DANE WŁAŚCICIELA		DANE WYKONAWCY	
IMIĘ I NAZWISKO	IMIĘ I NAZWISKO	IMIĘ I NAZWISKO	IMIĘ I NAZWISKO
ADRES	ADRES	ADRES	ADRES
NUMER TELEFONICZNY	NUMER TELEFONICZNY	NUMER TELEFONICZNY	NUMER TELEFONICZNY
DATA WYKONANIA	DATA WYKONANIA	DATA WYKONANIA	DATA WYKONANIA
SYGNATURA	SYGNATURA	SYGNATURA	SYGNATURA
PEŁNOMOCNICTWO	PEŁNOMOCNICTWO	PEŁNOMOCNICTWO	PEŁNOMOCNICTWO