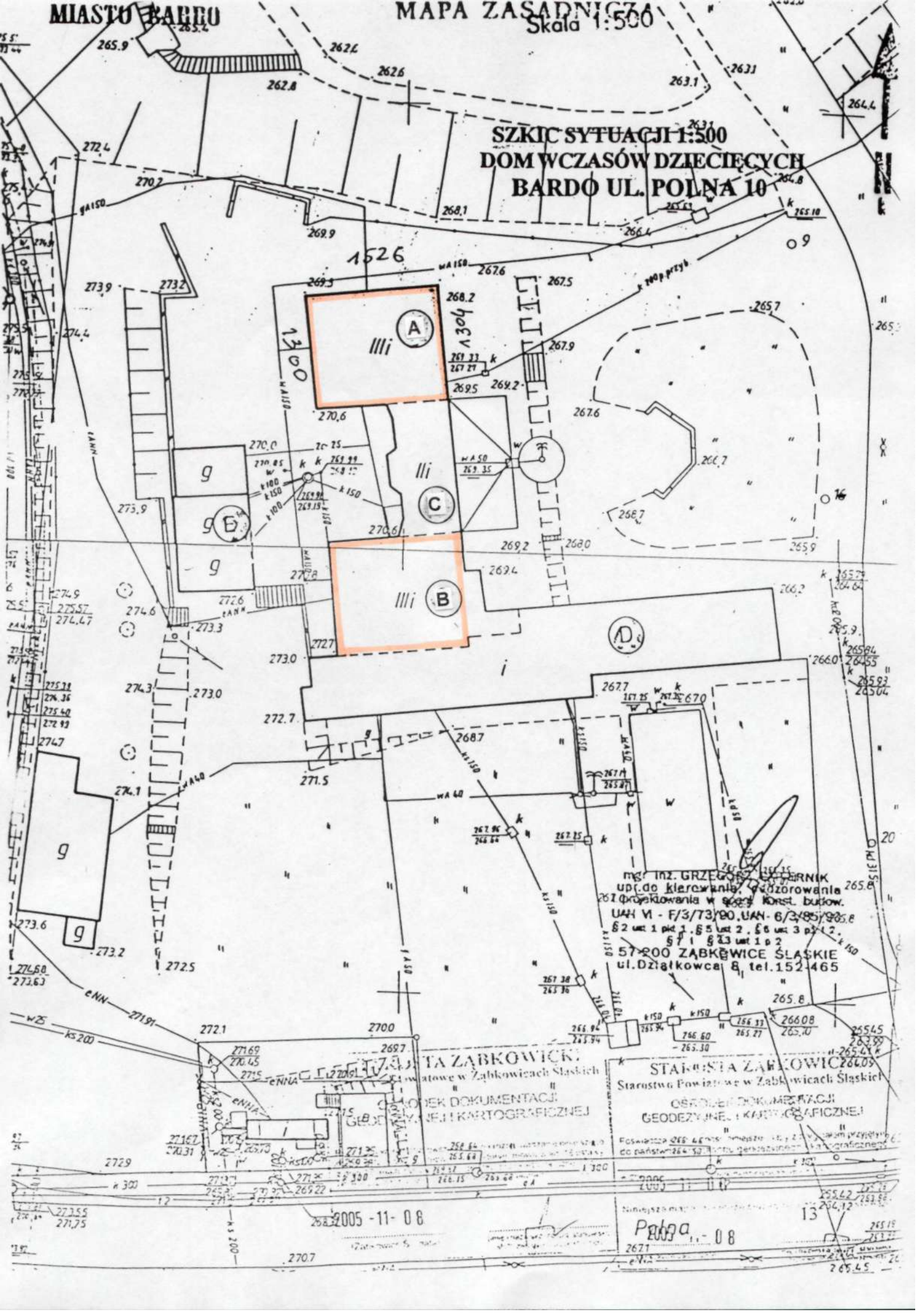


SZKIC SYTUACJI 1:500
DOM W CZASÓW DZIECIĘCYCH
BARDO UL. POLNA 10



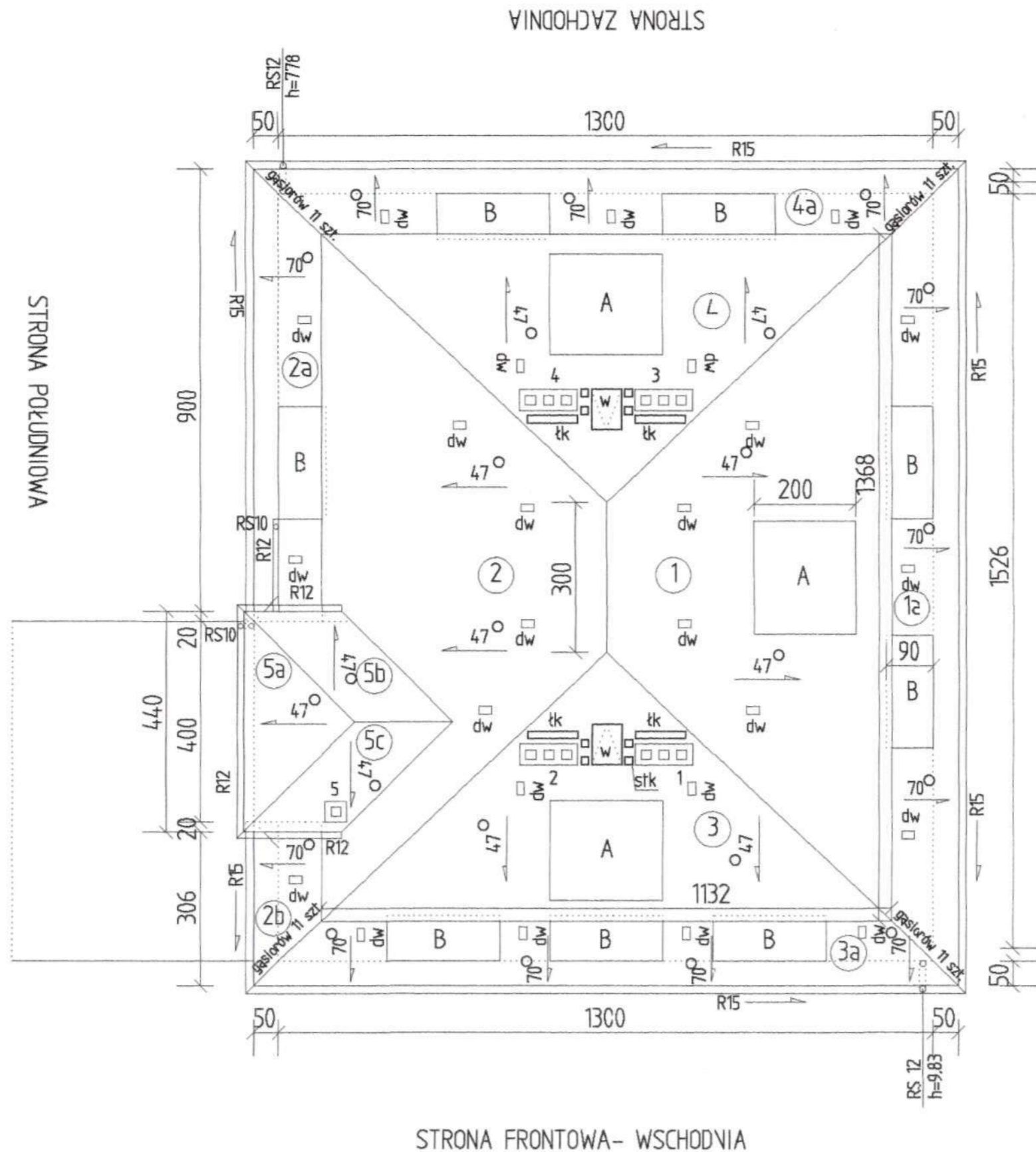
mgr inż. GRZEGorz USTERNIK
upr. do kierowania, nadzoru i
projektowania w spec. Konst. budowl.
UAN VI - F/3/T3/90, UAN - 6/3/85/905.8
62 ul. 1 pld 1. 65 ul. 2. 66 ul. 3 pld 1. 2.
67 i 68 ul. 1 p 2
57-200 ZABKOWICE ŚLĄSKIE
ul. Działkowca 8, tel. 152-465

TA ZABKOWICKA
atowe w Zabkowiech Śląskich
KONIEK DOKUMENTACJI
GEODEZYJNEJ I KARTOGRAFICZNEJ

STAROSTWA ZABKOWICKA
Starostwo Powiatowe w Zabkowiech Śląskich
OŚRODEK DOKUMENTACJI
GEODEZYJNEJ I KARTOGRAFICZNEJ

2005-11-08

13
11-08



DACH MANSARDOWY

MANSARD GÓRNY dachówka podwójnie

potacie

① ② ③ ④

DASZEK NAD KŁAKĄ SCHODOWĄ

potacie dachówka podwójnie

⑤a ⑤b ⑤c

MANSARD DOLNY dachówka pojedynczo

potacie

①a ②a ②b ③a ④a

A - lukarna górna 3 szt.

B - lukarna dolna 8 szt.

kominy

1 nowy - cegła klinkierowa

2 do przebudowy wykrzywione 0,42*1,14*1,92

3 do przebudowy wykrzywione 0,42*1,14*1,92

4 do przebudowy wykrzywione 0,42*1,14*1,92

5

w wytycz kominiarski 60x80 2 szt.

tk tępa kominiarska 4 szt. L=100

stk stopka kominiarska 8 szt.

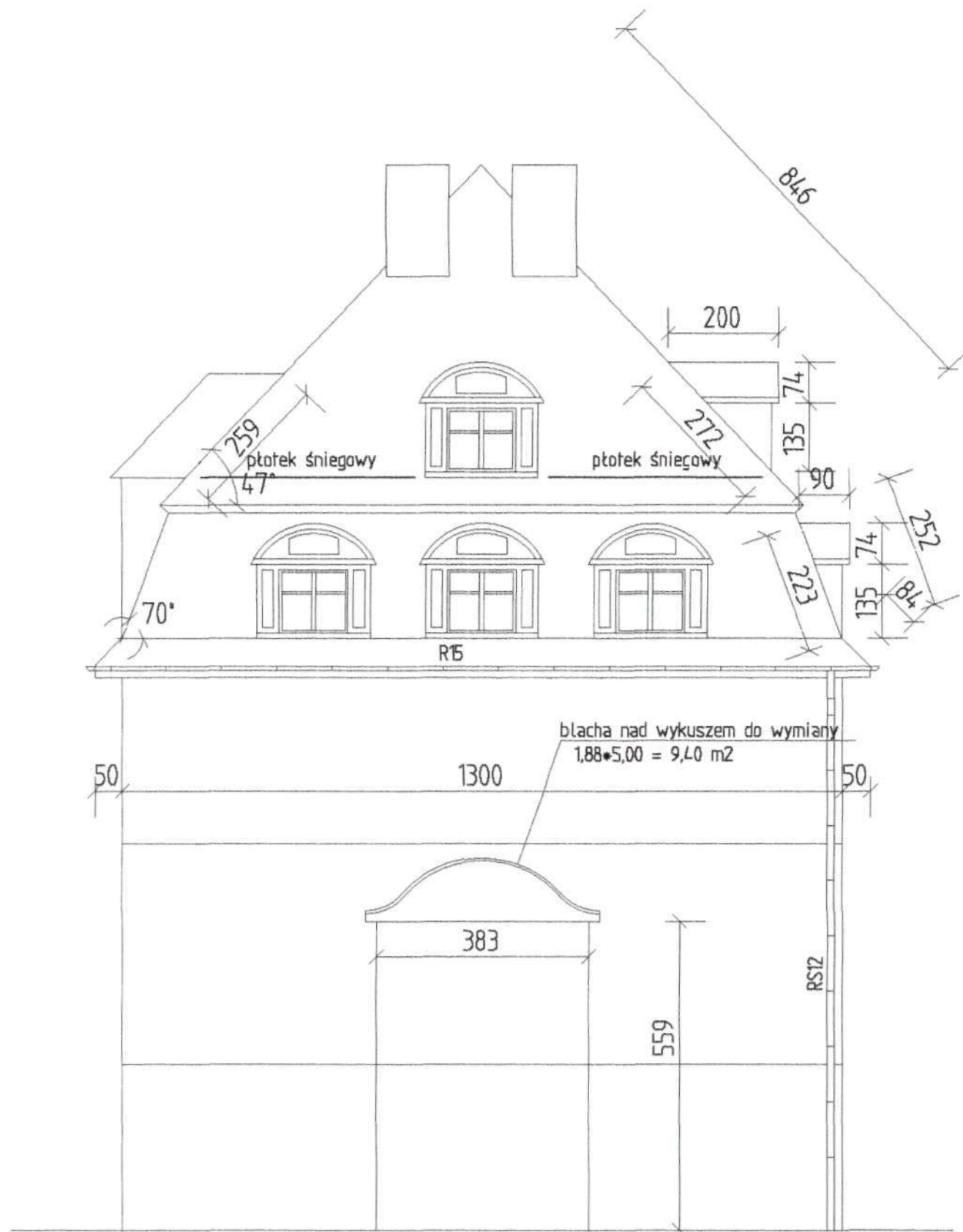
d.w. dachówka wentylacyjna szt. 24

mgr inż. GRZEGORZ PAPIERNIK
 cpi. do kierowania, nadzorowania
 i projektowania w s. konst. budów
 UAN VI - F/3/73/90, UAN - 6/3/85/90
 9 ul. 1 p. 1, 85 ul. 1, 86 ul. 3 p. 1, 2,
 87 i 88 ul. 1 p. 2
 42-200 ZĄBKOWICE ŚLĄSKIE
 Ząbkowice S. tel. 152-485

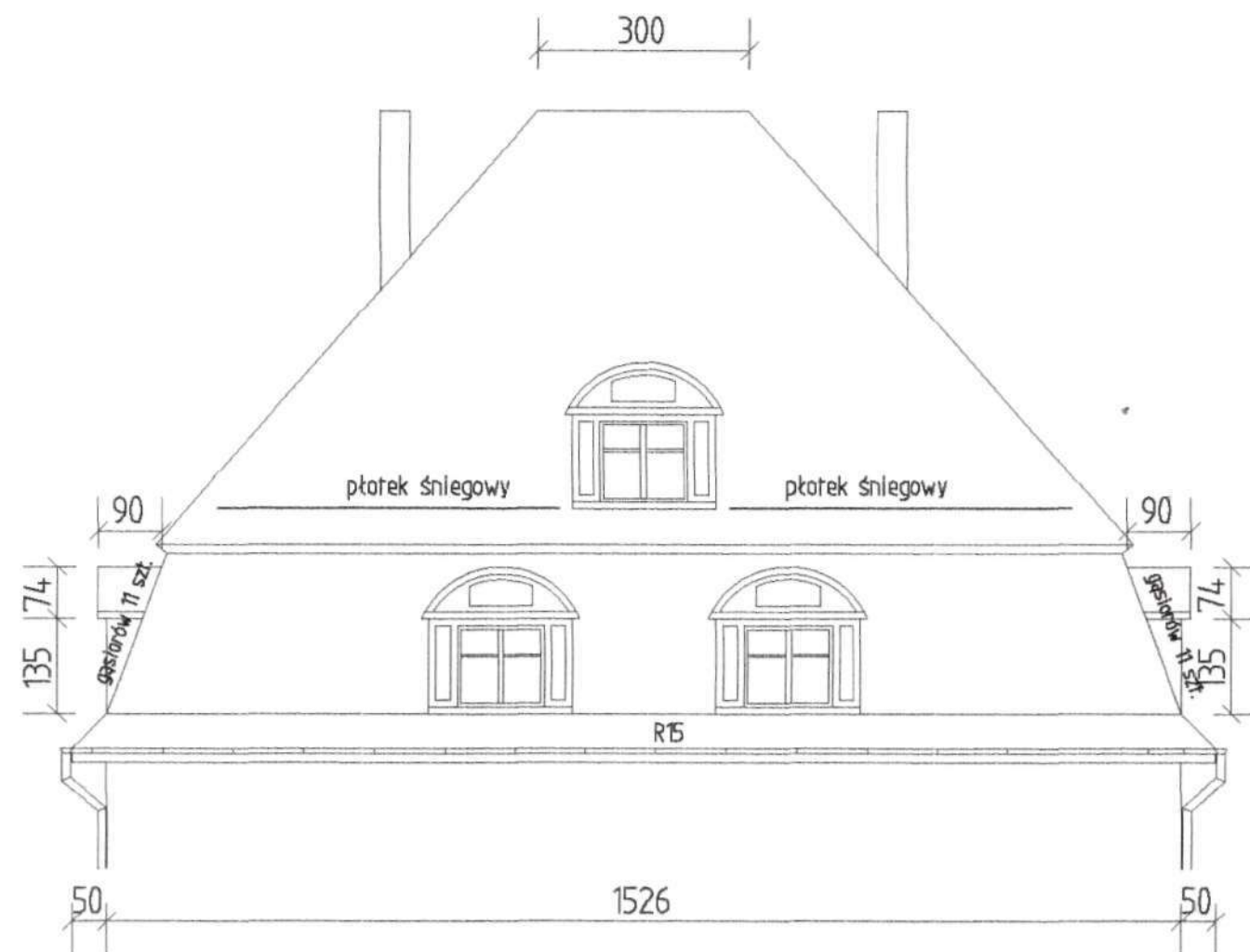
BUDYNEK B
 lustrzane odbicie

BUDYNEK A

INWESTOR	DOM WZASÓW DZIECIĘCYCH	TEMAT	SZKIC DACHU WYMIANA POKRYCIA	TYTUŁ RYSUNKU	RZUT DACHU	DATA OPRACOW.	październik 2007r	NUMER RYSUNKU	2
ADRES	BARDO UL. POLNA 10	OBIEKT ADRES	DOM WZASÓW DZIECIĘCYCH BARDO UL. POLNA 10 dz.nr.73	OPRACOWAŁ UPRAWNIE.	mgr inż. Grzegorz Papiernik UAN-6/3/90	PODPIS		SKALA	1:100



ELEWACJA FRONTOWA- WSCHODNIA 1:100



ELEWACJA PÓŁNOCNA 1:100

mgr inż. GRZEGORZ PAPIERNIK
 upr. do kierowania, nadzorowania
 i projektowania w spec. konst. budowl.
 UAN VI - F/3/73/90, UAN- 6/3/85/90
 St. ul. 1 nr 1, 86 ul. 2, 86 ul. 3 pl 12,
 87 1 8 10 ul. 1 p 2
 ST 200 ZABKOWICE ŚLĄSKIE
 Zabkowiec 5 tel. 152-465

ELEWACJE WSCHODNIA I PÓŁNOCNA

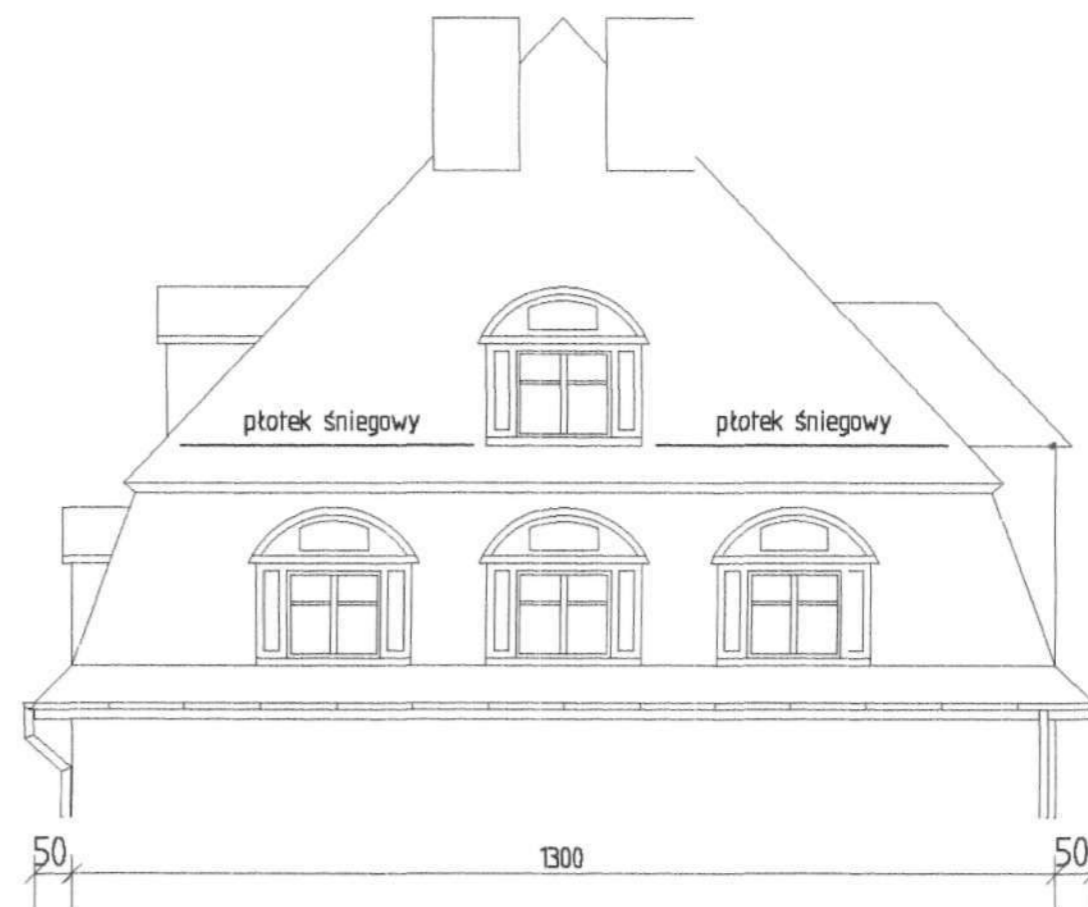
BUDYNEK B
 lustrzane odbicie

BUDYNEK A

INWESTOR	DOM WZASÓW DZIECIĘCYCH	TEMAT	SZKIC DACHU WYMIANA POKRYCIA	TYTUŁ RYSUNKU	DATA OPRACOW.	październik 2007r	NUMER RYSUNKU	3
ADRES	BARDO UL. POLNA 10	OBIEKT ADRES	DOM WZASÓW DZIECIĘCYCH BARDO UL. POLNA 10 dz.nr.73	OPRACOWAŁ UPRAWNIE.	mgr inż. Grzegorz Papiernik UAN-6/3/90	PODPIS	SKALA	1:100



ELEWACJA POŁUDNIOWA 1:100



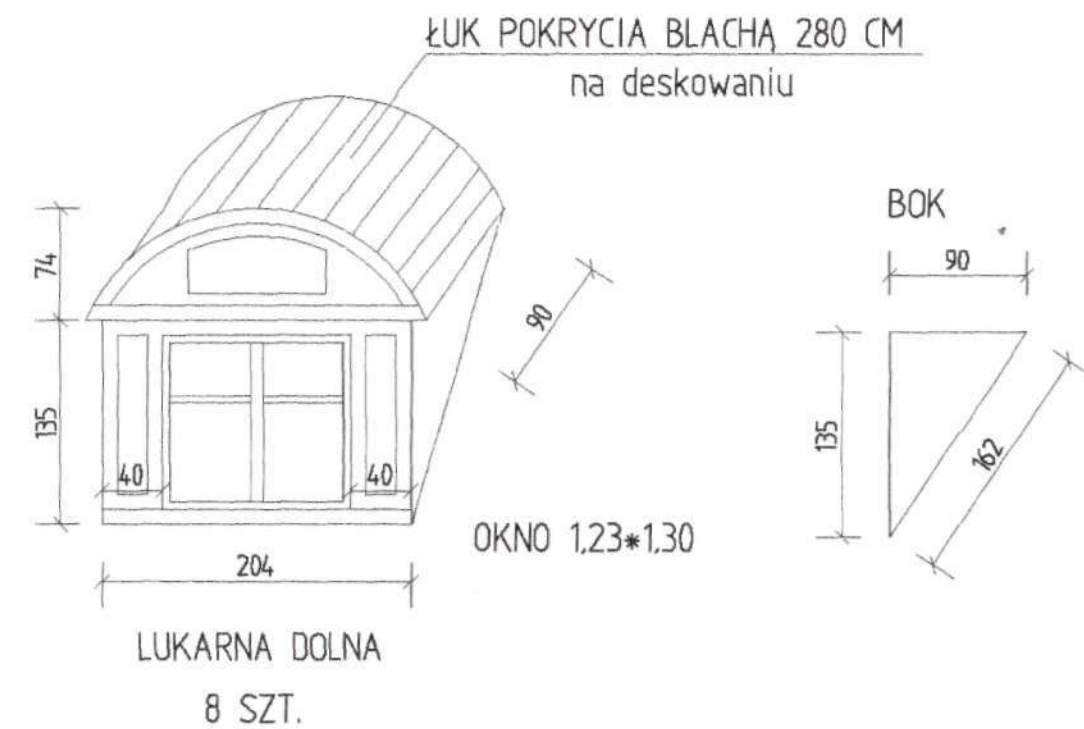
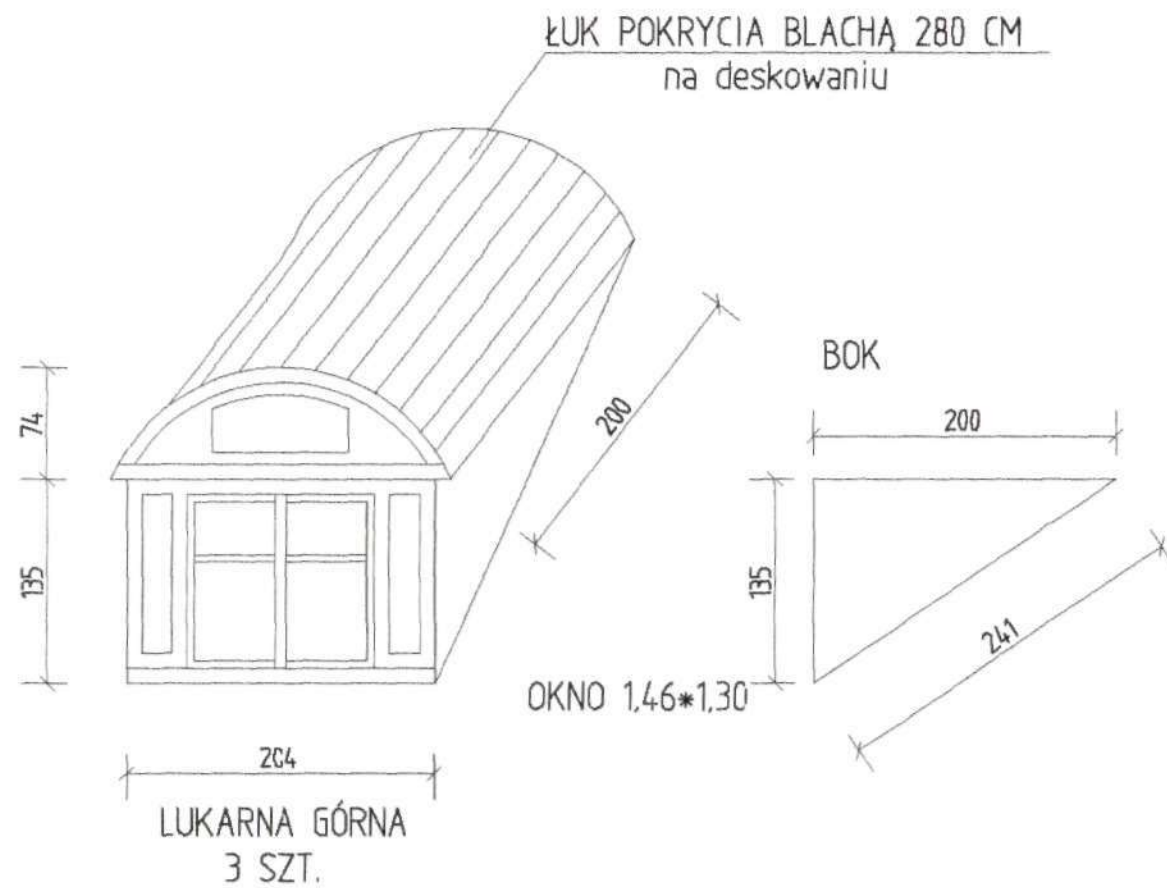
ELEWACJA ZACHODNIA 1:100

mgr inż. GRZEGORZ PAPIERNIK
 upr. do kierownictwa, nadzorowania
 i projektowania w specj. konst. budow.
 UAN VI - F/3/73/90, UAN - 6/3/85/90
 63 ust 1 pkt 1, 95 ust 2, 98 ust 3 pkt 2,
 97 i 98 ust 1 p 2
 67-200 ZĄBKOWICE ŚLĄSKIE
 ul. Działkowska 9 tel. 152-485

ELEWACJE POŁUDNIOWA i ZACHODNIA

BUDYNEK B
 lustrzane odbicie BUDYNEK A

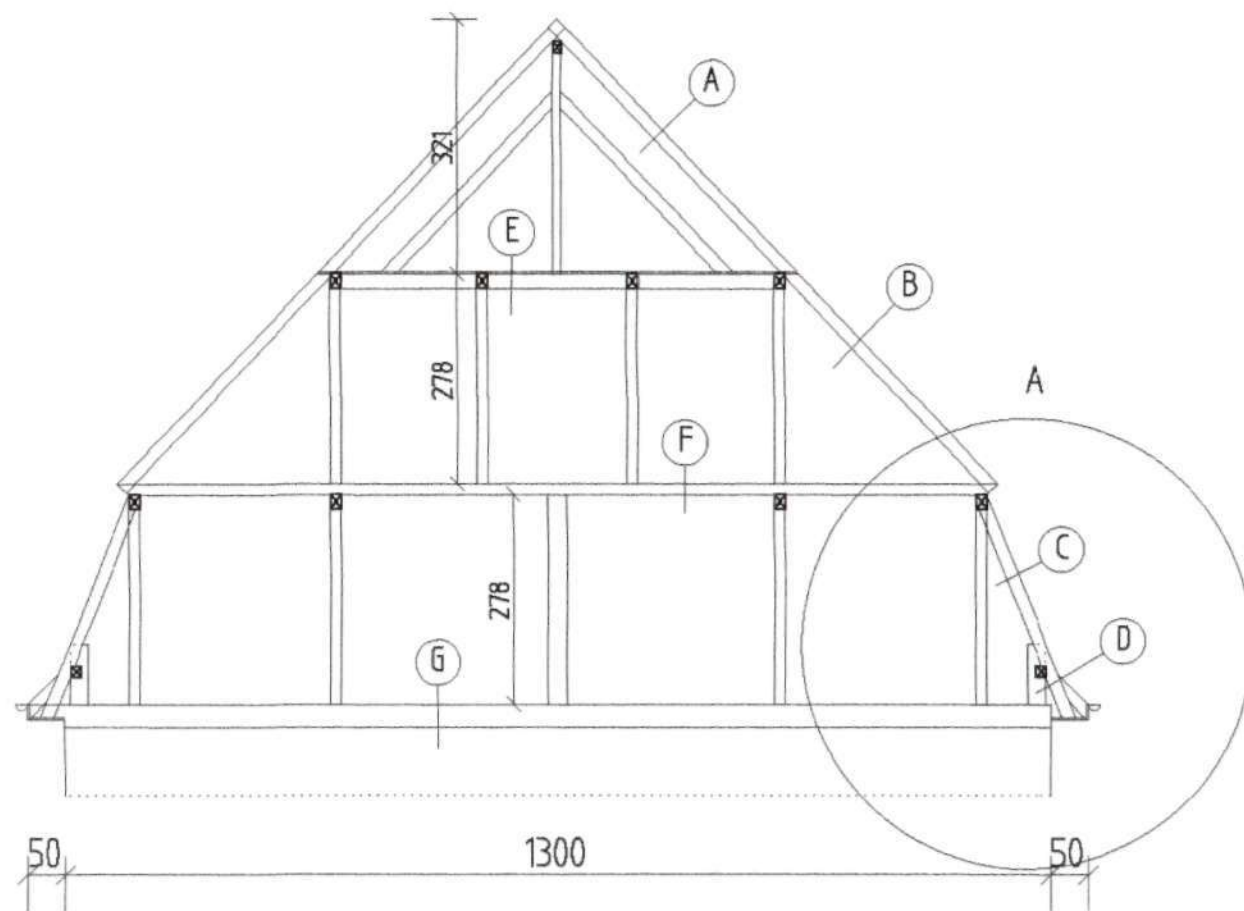
INWESTOR	DOM WZASÓW DZIECIĘCYCH	TEMAT	SZKIC DACHU WYMIANA POKRYCIA	TYTUŁ RYSUNKU	DATA OPRACOW.	październik 2007r	NUMER RYSUNKU	4
ADRES	BARDO UL. POLNA 10	OBIEKT ADRES	DOM WZASÓW DZIECIĘCYCH BARDO UL. POLNA 10 dz.nr.73	OPRACOWAŁ UPRAWNIE.	mgr inż. Grzegorz Papiernik UAN-6/3/90	PODPIS	SKALA	1:100



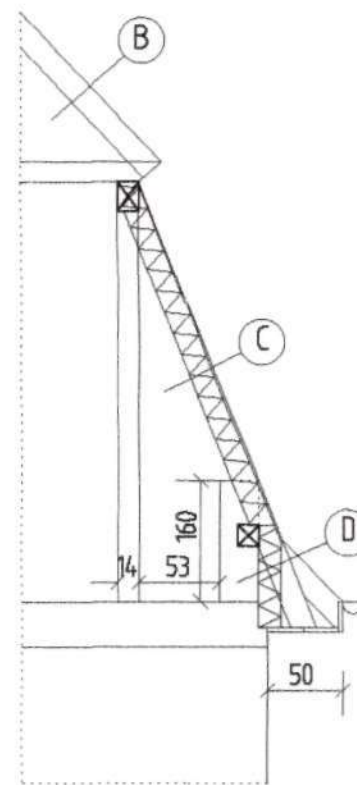
mgr inż. GRZEGORZ PAPIERNIK
upr. do kierowania, nadzoru nad
i projektowania w pracach konstr. budowl.
UAN W - 1/3/73/90 UAN - 6/3/90/90
Światłoc. 1, 2, 3, 4, 5, 6, 7, 8, 9, 10, 11, 12
87-1 2 13 ul. 1-2
200 ZABÓWICE ŚLĄSKIE
tel. 71 341 100

BUDYNEK A i B

INWESTOR	DOM WZASÓW DZIECIĘCYCH	TEMAT	SZKIC DACHU WYMIANA POKRYCIA	TYTUŁ RYSUNKU	LUKARNA DOLNA i GÓRNA	DATA OPRACOW.	październik 2007r	NUMER RYSUNKU	5
ADRES	BARDO UL. POLNA 10	OBIEKT ADRES	DOM WZASÓW DZIECIĘCYCH BARDO UL. POLNA 10 dz.n. 73	OPRACOWAŁ UPRAWNIE.	mgr inż. Erzegorz Papiernik UAN-6/3/90	PODPIS		SKALA	1:100



SZCZEGÓŁY „A”



A
 DACHÓWKA CERAM. PODWÓJNIE
 ŁATY 6x4 CO 28 CM
 KONTRAŁATY 5x2
 PAROFOLIA WYSOKOPRZEPUSZCZALNA
 krokiew istn. 12x16 co 83 cm

B
 DACHÓWKA CERAM. PODWÓJNIE
 ŁATY 6x4 CO 28 CM
 KONTRAŁATY 5x2
 PAROFOLIA WYSOKOPRZEPUSZCZALNA
 krokiew istn. 12x16 co 83 cm

C
 DACHÓWKA CERAM. POJEDYŃCZO
 ŁATY 6x4 CO 14 CM
 KONTRAŁATY 5x2
 PAROFOLIA WYSOKOPRZEPUSZCZALNA
 krokiew istn. 12x16 co 83 cm
 WEŁNA MIN. 15 cm
 FOLIA

D
 DACHÓWKA CERAM. POJEDYŃCZO
 ŁATY 6x4 CO 14 CM
 kontrałaty 5x2
 parofolia wysokoprzepuszczalna
 krokiew istn. 12x16 co 83 cm
 wełna min. 15 cm na zewn. stronie ścianki kolankowej
 ścianka kolankowa istn. h=80 cm gr. 25 cm

E
 deski 3,2 mm
 belki strop. 18x20

F istniejący
 deski 3,2 mm
 belki strop. 18x20
 zasypka z żużla

G
 deski 3,2 mm
 belki strop. 18x20
 ślepy pułap z zasypką mineralną
 deski 2,5 cm
 tynk 1,5 cm

F projektowany
 deski 3,2 mm do wymiany na PŁYTA OSB 20 mm
 PAROFOLIA
 belki strop. 18x20
 WEŁNA MINERALNA 15 CM
 FOLIA W PRZSTRZENI BELEK

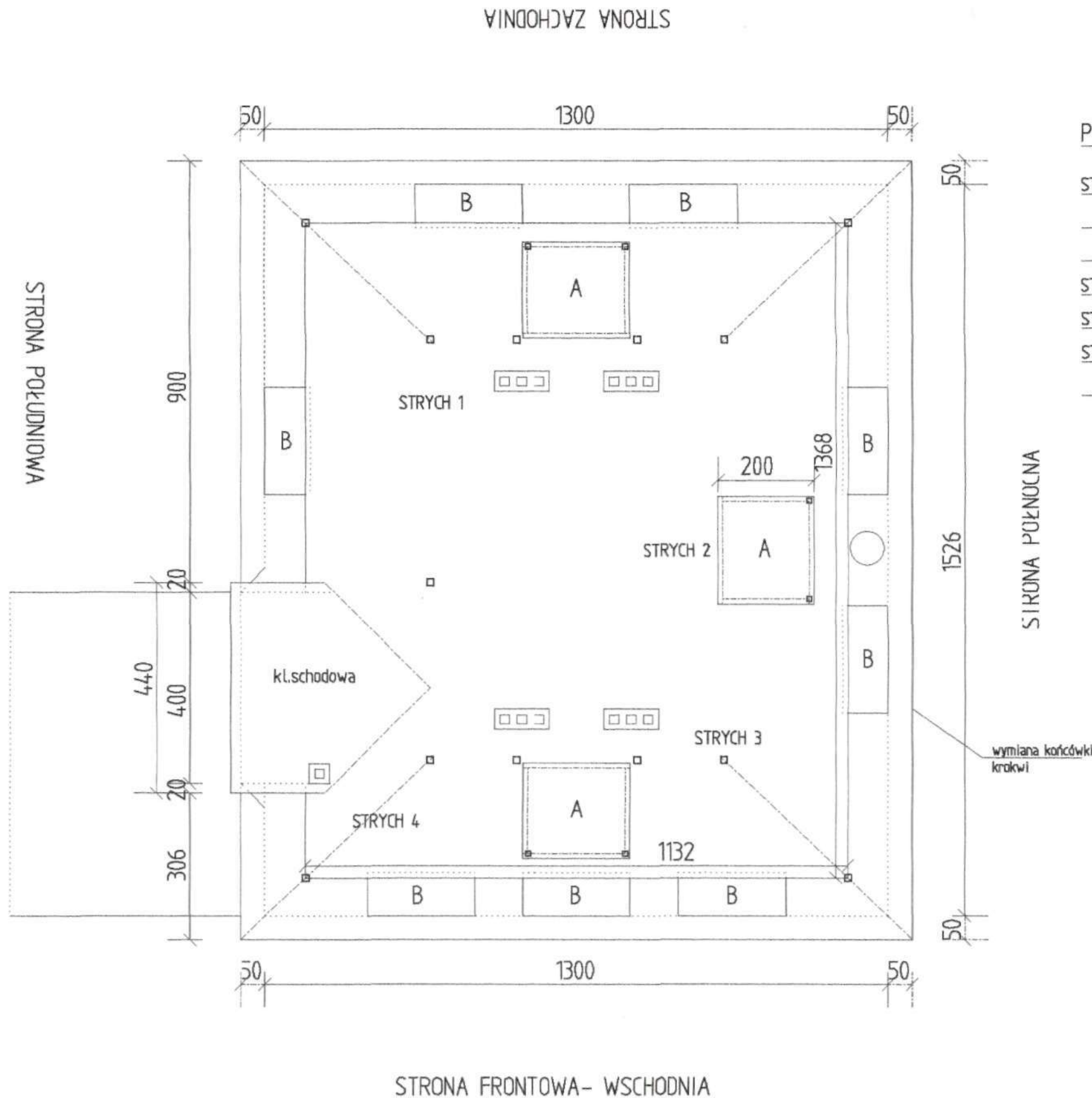
mgr inż. GRZEGORZ PAPIERNIK
 upi. do kierowania, nadzorowania
 i projektowania w spec. konst. budowl.
 UAN VI - F/3/73/85, UAN - E/3/85/90
 5 ul. 1 pl. 1, 8 ul. 2, 86 ul. 3 pl. 1, 2,
 87 ul. 1, 88 ul. 1 p. 2
 200 ZABKOWICE ŚLĄSKIE
 tel. 103-403

PRZEKRÓJ POPRZECZNY A-A

BUDYNEK B
 lustrzane odbicie

BUDYNEK A

INWESTOR	DOM WZASÓW DZIECIĘCYCH	TEMAT	SZKIC DACHU WYMIANA POKRYCIA	TYTUŁ	RYSUNKU	DATA	październik 2007r	NUMER	6
ADRES	BARDO UL. POLNA 10	OBIEKT	DOM WZASÓW DZIECIĘCYCH	OPRACOWAŁ	mgr inż. Grzegorz Papiernik	PODPIS		SKALA	1:100
		ADRES	BARDO UL. POLNA 10 dz.nr.73	UPRAWNIE.	UAN-6/3/90				



POWIERZCHNIA POŁOGI STRYCHÓW

STRYCH 1	3,46•10,60	= 36,68	m ²
	5,41•3,44	= 18,61	m ²
	0,97•1,55	= 1,50	m ²
STRYCH 2	4,61•4,15	= 19,13	m ²
STRYCH 3	5,43•4,22	= 22,91	m ²
STRYCH 4	3,07•4,10	= 12,59	m ²
	RAZEM	=111,42	m ²

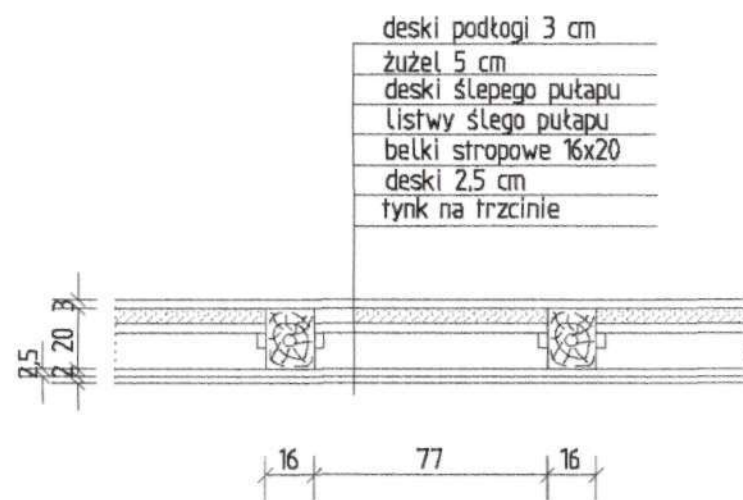
mgr inż. GRZEGORZ PAPIERNIK
 kierownik nadzoru
 wykonawstwa w spec. konst. budowl.
 ul. VI - F/3/73/90, UAN- 6/3/85/90
 ul. 1 pkt 1, 2 pkt 2, 80 ul. 3 pkt 1, 2,
 87 i 813 ul. 1 i 2
 57-200 ZARKOWICE ŚLĄSKIE
 ul. Działkowa 8 tel. 152-485

BUDYNEK A

INWESTOR	DOM WZASÓW DZIECIĘCYCH	TEMAT	SZKIC DACHJ WYMIANA POKRYCIA	TYTUŁ RYSUNKU	RZUT STRYCHU	DATA OPRACOW.	październik 2007r	NUMER RYSUNKU	8
ADRES	BARDO UL. POLNA 10	OBIEKT ADRES	DOM WZASÓW DZIECIĘCYCH BARDO UL. POLNA 10 dz.nr.73	OPRACOWAŁ UPRAWNIE.	mgr inż. Grzegorz Papiernik UAN-6/3/90	PODPIS		SKALA	1:100

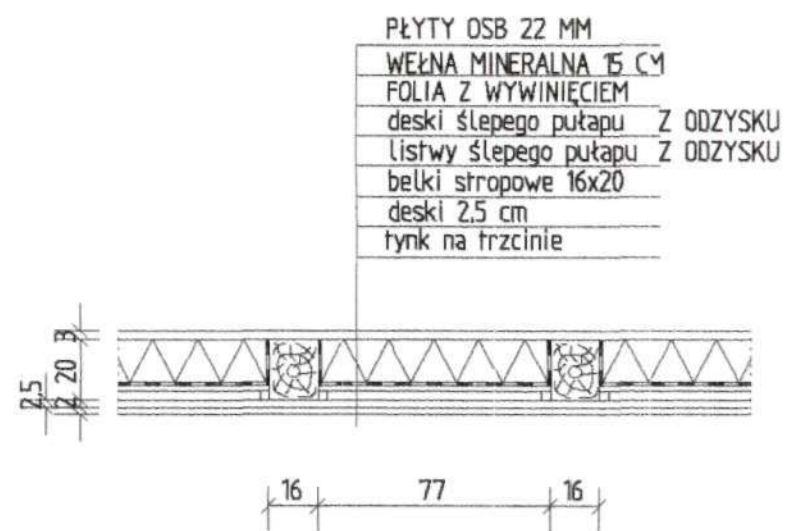
PRZEKRÓJ STROPU

stan istniejący



PRZEKRÓJ STROPU

STAN PROJEKTOWANY



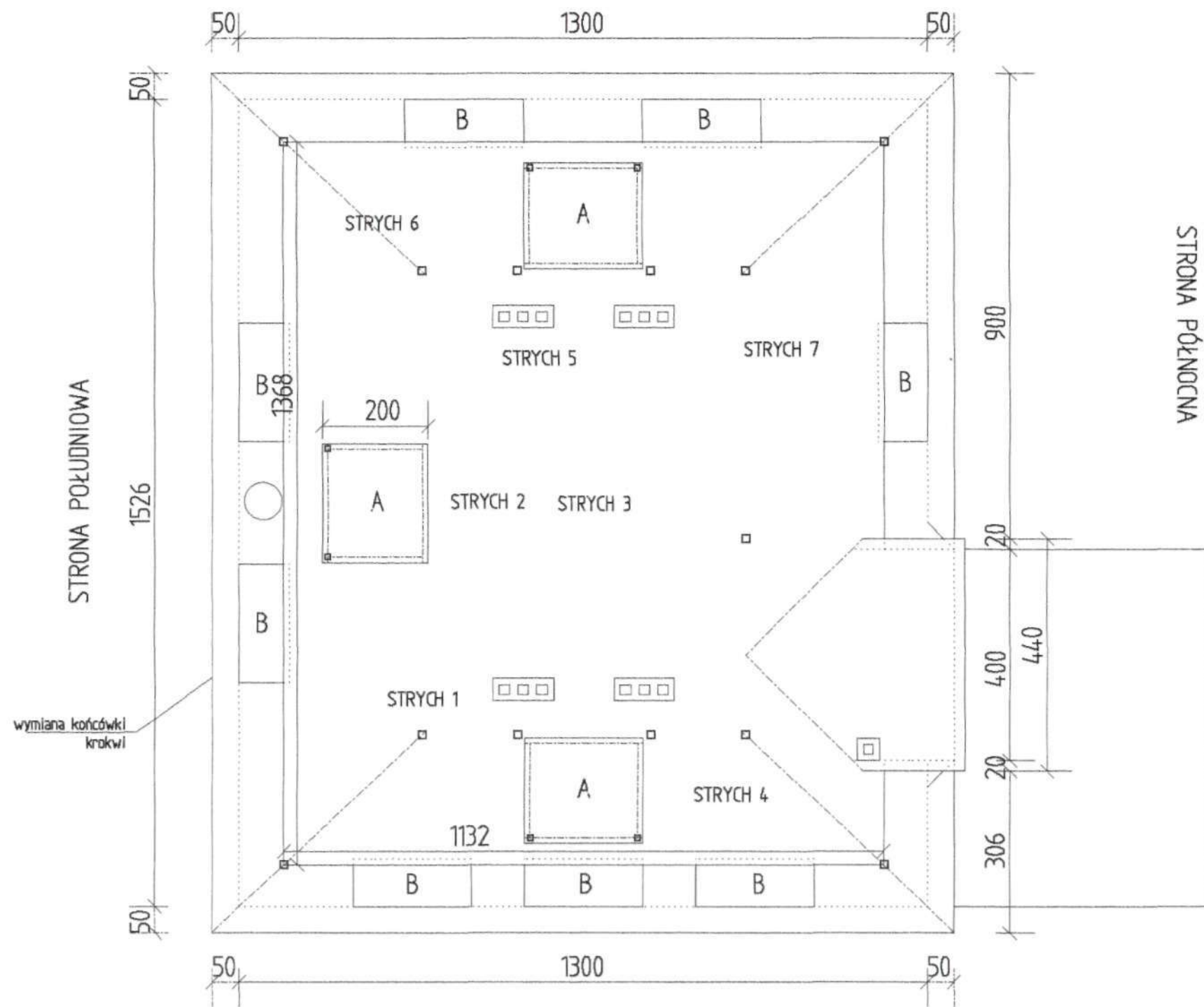
mgr inż. GRZEGORZ PAPIERNIK
 upr. do kierowania, nadzorowania
 i projektowania w specj. konst. budowl.
 UAN VI - F/3/73/90, UAN - 6/3/85/90
 ul. 1 pld 1, 85 ul. 2, 86 ul. 3 pl 12,
 87 i 88 ul. 1 p 2
 57-200 ZARKOWICE ŚLĄSKIE
 ul. Działkowa B tel. 152-465

BUDYNEK B
 lustrzane odbicie

BUDYNEK A

INWESTOR	DOM WZASÓW DZIECIĘCYCH	TEMAT	SZKIC DACHU WYMIANA POKRYCIA	TYTUŁ RYSUNKU	RZUT STRYCHU	DATA OPRACOW.	październik 2007r	NUMER RYSUNKU	9
ADRES	BARDO UL. POLNA 10	OBIEKT ADRES	DOM WZASÓW DZIECIĘCYCH BARDO UL. POLNA 10 dz.nr 73	OPRACOWAŁ UPRAWNIE.	mgr inż. Grzegorz Papiernik UAN-6/3/90	PODPIS		SKALA	1:25

STRONA ZACHODNIA



POWIERZCHNIA POŁOGI STRYCHÓW

STRYCH 1	5,24*6,46	= 33,85	m ²
STRYCH 2	3,80*2,63	= 9,99	m ²
STRYCH 3	1,91*3,12	= 5,96	m ²
STRYCH 4	2,87*4,59	= 13,17	m ²
STRYCH 5	4,48*4,48	= 20,07	m ²
STRYCH 6	2,60*4,48	= 11,65	m ²
STRYCH 7	4,37*6,77	= 29,58	m ²
		RAZEM	=124,27 m ²

STRONA FRONTOWA- WSCHODNIA

mgr inż. GRZEGORZ PAPIERNIK
 upi. do kierowania, nadzorowania
 i projektowania w spec. konst. budowl.
 UAN VI - F/3/75/90 UAN- 6/3/85/90
 82 ul. 1 pl. 1, 85 ul. 1, 68 ul. 3 pl. 1,
 87 ul. 1, 85 ul. 1 p. 2
 57-200 ZABKOWICE ŚLĄSKIE
 ul. Działkowa 3 tel. 152-465

BUDYNEK B
 lustrzane odbicie BUDYNEK B

INWESTOR	DOM WZASÓW DZIECIĘCYCH	TEMAT	SZKIC DACHJ WYMIANA POKRYCIA	TYTUŁ RYSUNKU	RZUT STRYCHU	DATA OPRACOW.	październik 2007r	NUMER RYSUNKU	10
ADRES	BARDO UL. POLNA 10	OBIEKT ADRES	DOM WZASÓW DZIECIĘCYCH BARDO UL. POLNA 10 dz.nr.73	OPRACOWAŁ UPRAWNIE.	mgr inż. Grzegorz Papiernik UAN-6/3/90	PODPIS		SKALA	1:100

DOKUMENTACJA FOTOGRAFICZNA:

DOM WCZASÓW DZIECIĘCYCH w BARDZIE, ul. Polna nr 10, 57-230 BARDO

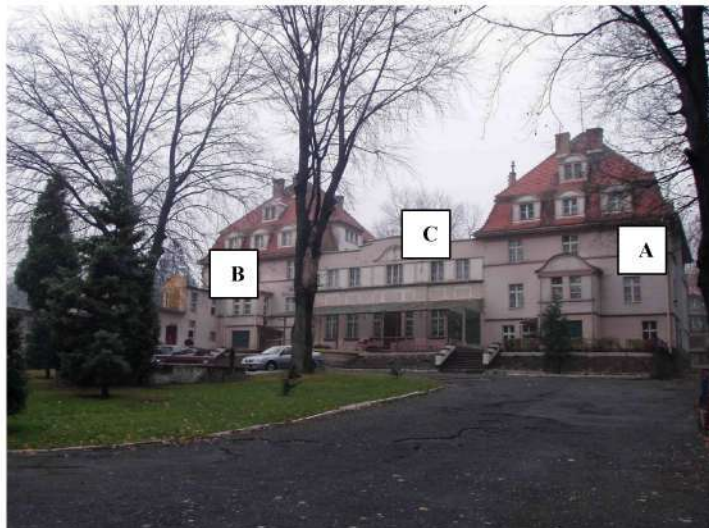


Foto nr 1 Elewacja wschodnia – budynek A, B, C



Foto nr 2 Budynek A - elewacja frontowa wschodnia



Foto nr 3 Budynek A –elewacja północna



Foto nr 4 Budynek A – elewacja zachodnia



Foto nr 5 Budynek A – elewacja południowa - widok dachu z budynku B



Foto nr 6 Budynek A – widok podbitki z desek



Foto nr 7 Budynek B Elewacja frontowa – wschodnia



Foto nr 8 Budynek B – elewacja południowa i zachodnia



Foto nr 9 Budynek B – elewacja północna – widok z budynku A



Foto nr 10 Budynek B – widok lukarn dolnych i górnej



Foto nr 11 Budynek A – widok stanu technicznego kominów



Foto nr 12 Budynek B – widok stanu technicznego komina